

# MEGASTRIP 9650



 **Schleuniger**<sup>®</sup>  
To Be Precise.

## Taglia Spela Sguaina Automatica

## DESCRIZIONE

La MegaStrip 9650 è una macchina taglia e spela modulare ideata per lavorare automaticamente fili e cavi di grandi dimensioni fino a 35 mm di diametro. La MegaStrip 9650 è disponibile in due versioni base che possono essere integrate in una linea di produzione con una vasta gamma di accessori secondari.

La MegaStrip 9650 M è dotata di una testa di taglio brevettato a lama multipla per operazioni multi-step.

La MegaStrip 9650 MR aggiunge una testa di incisione rotante alla versione M per aumentarne la flessibilità e per la lavorazione dei cavi schermati.

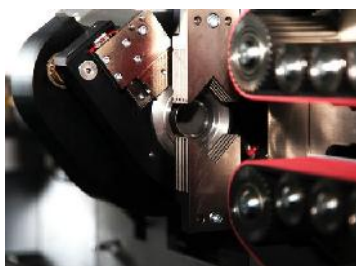
La MegaStrip 9650 è in grado di lavorare con due diverse marcatrici inkjet la cui testa viene posizionata dopo la testa di taglio in modo da evitare scarti.

## CARATTERISTICHE

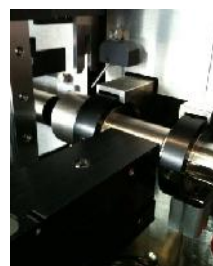
- Touch screen 10" intuitivo
- Librerie con tipi di cavi, lavorazioni ed operazioni predefiniti
- Sistema SmartBlade per la sostituzione rapida dei set di lame
- Incisione rotante altamente precisa con sistema automatico di centratura
- Trasporto servo guidato che offre ineguagliabili performance di velocità e potenza di spelatura
- Blocco e sblocco automatico dei set di guide
- Raccogliitore per scarti integrato
- Ampia gamma di accessori per sistemi custom made



Testa di taglio a multilama



Unità di incisione rotante



Posizione delle  
teste di marcatura  
dopo la testa di  
taglio



Touch Screen 10 "

## Specifiche tecniche

<b>Diametro esterno max:</b>	35 mm (1.38")
<b>Sezione max:</b>	Standard 120 mm <sup>2</sup> Optional 240 – 300 mm <sup>2</sup> (dipende dal tipo di cavo)
<b>Lunghezza cavo modo standard:</b>	150 – 999.999 mm (standard) 225 – 999.999 mm (configurazione con 2 marcatrici inkjet)
<b>Lunghezza cavo modo corto:</b>	< 150 mm (standard) < 225 mm (configurazione con 2 marcatrici inkjet)
<b>Lunghezza di spelatura sinistra/destra</b>	< 999.999 mm
<b>Lunghezza di espulsione lato sinistro:</b>	220 mm (standard) 300 mm (configurazione con 2 marcatrici inkjet)
<b>Lunghezza di espulsione lato destro:</b>	360 mm (standard)
<b>Velocità di trasporto:</b>	3 m/s
<b>Supporto lame:</b>	2 x 56 mm 4 x 28 mm 56 + 2 x 28 mm Custom made su richiesta
<b>Interfacce:</b>	Ethernet, USB, RS 232, periferiche pre-post processo, marcatrice a caldo , 2 marcatrici inkjet, pedale, NV1XXX
<b>Alimentazione Elettrica:</b>	200 – 240 VAC
<b>Alimentazione Pneumatica:</b>	6 Bar
<b>Dimensioni &amp; Peso:</b>	1.590 x 1.030 x 1.365 mm Versione M 435 Kg Versione MR 463 Kg
<b>Conformità CE:</b>	La MS9650 è pienamente conforme a tutte le normative CE e alle linee guida per le attrezzature EMC relative alla sicurezza meccanica ed elettrica ed alla compatibilità elettromagnetica.
<b>Importante:</b>	Raccomandiamo di inviare i campioni dei cavi con le applicazioni richieste per un esame preventivo